

Все МОДЕЛИ

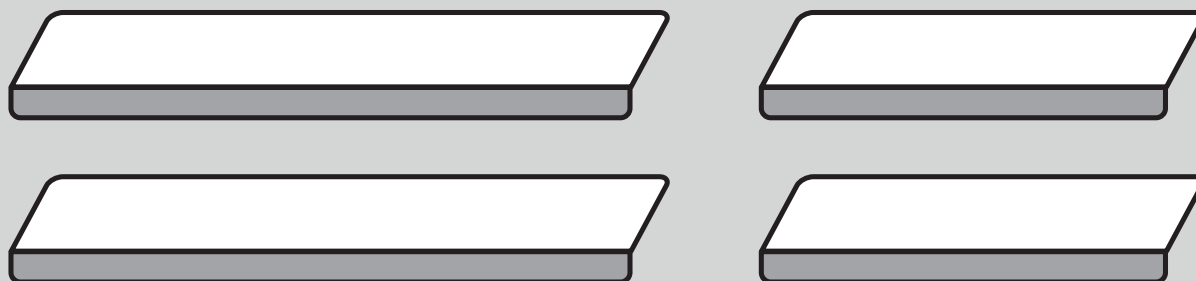
Накладки из НПС в проём дверей

Комплектация

- А) Активатор адгезии - 4 шт.
- В) Накладки - 4 шт.

Требуемые инструменты

- А) Малярный скотч;
- В) Промышленный фен.

**А****В**

Требования к установке:

- Не устанавливать изделие на другую марку и модель автомобиля;
- Не устанавливать изделие в места не предусмотренные данной инструкцией;
- Не стучать по изделию металлическими и другими твёрдыми предметами (кувалда, лом, молоток, зубило и т.д.);
- Не подвергать изделие самостоятельным доработкам;
- Выполнять установку изделия строго руководствуясь данной инструкцией по установке.

Требования к эксплуатации:

- Избегать попадания влаги на изделие первые сутки после установки.
- Не протирать изделие кислотными и щелочными растворами и абразивными средствами;

ВНИМАНИЕ!

Перед монтажом необходимо обезжирить поверхность (раствор изопропилового спирта в воде 1:1) и высушить. При вскрытии пакета с активатором адгезии, не разворачивайте салфетку, чтобы избежать её высыхания. Монтаж производить после полного высыхания праймера, при температуре не ниже 23°C. При монтаже в помещении рекомендуется прогреть двусторонний скотч промышленным феном, не снимая защитной пленки. После монтажа хорошо пригладьте места прилегания двустороннего скотча или прокатайте роликом. Первые сутки после установки избегать контакта двустороннего скотча с влагой!

ШАГ 1.

Произведите разметку места соприкосновения накладок с проёмом передних дверей. Нанесите разметку малярным скотчем по контуру деталей.



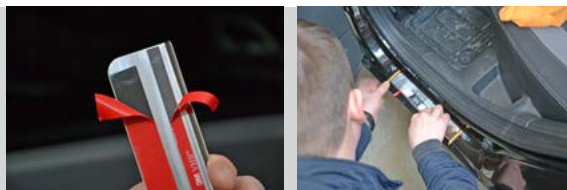
ШАГ 2.

Снимите детали с автомобиля, обезжирьте места прилегания накладок и по разметке нанесите активатор адгезии из комплекта поставки. Прогрейте места прилегания накладки к порогу автомобиля промышленным феном. Так же прогрейте сами накладки на пороги, со стороны двустороннего скотча.



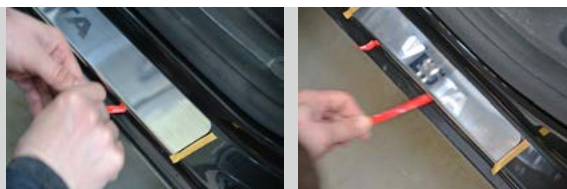
ШАГ 3.

Снимите защитную плёнку с двусторонней ленты накладок на небольшом участке и загните перпендикулярно линии прилегания. Приложите деталь к месту крепления. Отрегулируйте положение детали.



ШАГ 4.

Удалите защитную плёнку с двусторонней ленты полностью. Плотно прижмите детали к крыльям автомобиля. Повторите шаги с 1 по 4 для другой задних дверей автомобиля.



УСТАНОВКА ЗАВЕРШЕНА!



Памятка по уходу за деталями из нержавеющей стали.

Продукция компании «ПТ-групп» изготавливается из нержавеющей стали марки AISI 304 и отвечает самым высоким стандартам сегодняшнего дня.

Детали из нержавеющей стали от аналогов из других металлов выгодно отличает высокая устойчивость стали к воздействию химических реагентов и повышенная стойкость к образованию ржавчины.

Следуйте правилам по эксплуатации и уходу за деталями из нержавеющей стали, и они прослужат вам долго и надёжно:

- Не реже одного раза в месяц полируйте поверхность деталей с применением средств по уходу за нержавеющей сталью;
 - При полировке избегайте интенсивной полировки отдельных участков деталей, полировка должна быть равномерной;
 - Не используйте металлические терки и губки с абразивом для ухода за изделиями;
 - Не используйте хлорсодержащие и концентрированные солесодержащие средства по уходу;
 - Регулярно убирайте загрязнения с поверхностей деталей;
 - Избегайте длительного контакта деталей из нержавеющей стали с изделиями из ржавеющего (черного) металла.
 - Не реже одного раза в две недели обрабатывайте поверхность деталей средствами по уходу за нержавеющей сталью.
- Помните, что залог длительной и беспроблемной эксплуатации – аккуратное и бережное обращение с изделием!

телефон технической службы поддержки

8 (800) 555 20 90

(звонок по России бесплатный)

www.ptuning.ru

ссылка на видео инструкцию:

<http://www.youtube.com/user/theptgroup>