

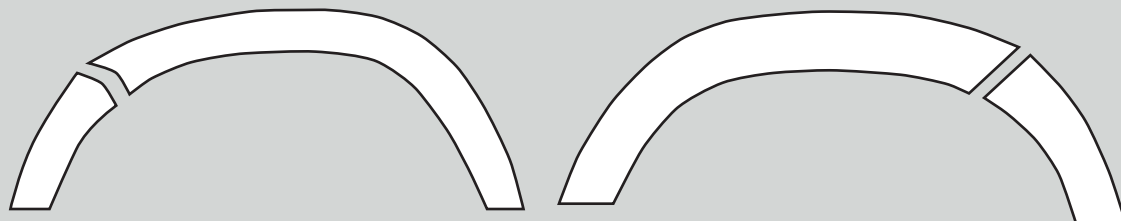
**Renault  
DUSTER 2012-2015****Накладки на крылья  
(черное тиснение) ABS**

## Комплектация

- A) Активатор адгезии - 4шт.
- B) Накладки на крылья - 8 шт.
- C) Саморез 2,2x9,5 - 10 шт.

## Требуемые инструменты

- A) Ключ трещетка;
- B) Головка на 7мм;
- C) Головка «Торкс» T20;
- D) Отвертка крестовая.

**A****B****C**

## Требования к установке:

- Не устанавливать изделие на другую марку и модель автомобиля;
- Не устанавливать изделие в места не предусмотренные данной инструкцией;
- Не стучать по изделию металлическими и другими твёрдыми предметами (кувалда, лом, молоток, зубило и т.д.);
- Не подвергать изделие самостоятельным доработкам;
- Выполнять установку изделия строго руководствуясь данной инструкцией по установке.

## Требования к эксплуатации:

- Избегать попадания влаги на изделие первые сутки после установки.
- Не протирать изделие кислотными и щелочными растворами и абразивными средствами;

## ВНИМАНИЕ!

Перед монтажом необходимо обезжирить поверхность (раствор изопропилового спирта в воде 1:1) и высушить. При вскрытии пакета с активатором адгезии, не разворачивайте салфетку, чтобы избежать её высыхания. Монтаж производить после полного высыхания праймера, при температуре не ниже 23°C. При монтаже в помещении рекомендуется прогреть двусторонний скотч промышленным феном, не снимая защитной пленки. После монтажа хорошо пригладьте места прилегания двустороннего скотча или прокатайте роликом. Первые сутки после установки избегать контакта двустороннего скотча с влагой!

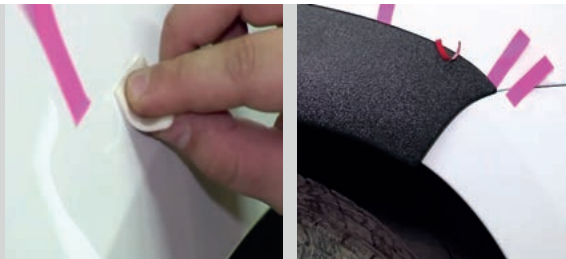
### ШАГ 1.

Произведите разметку места соприкосновения накладок с передними крыльями автомобиля. Для этого, открутив винты крепления подкрылка, брызговика и переднего бампера установите детали на автомобиль. Нанесите разметку по контуру деталей.



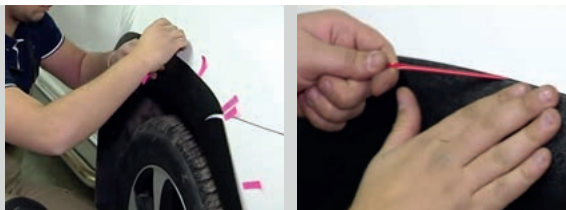
### ШАГ 2.

Снимите детали с автомобиля, обезжирьте места прилегания накладок и по разметке нанесите активатор адгезии из комплекта поставки. Снимите защитную плёнку с двусторонней ленты накладок на небольшом участке и загните перпендикулярно линии прилегания.



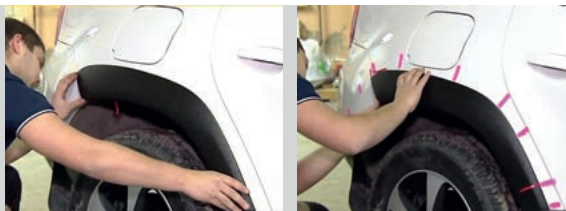
### ШАГ 3.

Установите детали, закрепив их штатными винтами крепления подкрылка и переднего бампера, а так же через отверстие в малой накладке саморезом в подкрылок автомобиля. Удалите защитную плёнку с двусторонней ленты полностью. Плотно прижмите детали к крыльям автомобиля.



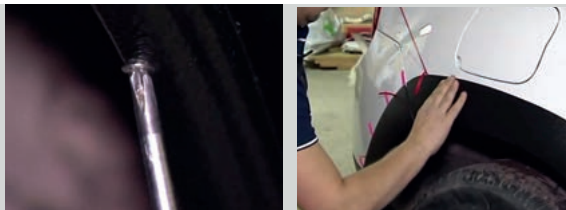
### ШАГ 4.

Открутив винты крепления заднего брызговика и бампера установите задние накладки совместив отверстия крепления. Нанесите разметку. Снимите детали с автомобиля и нанесите активатор адгезии.



### ШАГ 5.

Установите детали, закрепив их штатными винтами крепления, а так же через отверстия саморезами в подкрылок автомобиля. Удалите защитную плёнку с двусторонней ленты полностью. Плотно прижмите детали к крыльям автомобиля. Повторите шаги с 1 по 5 для другой стороны автомобиля.



## Правила возврата товара:

### Возврат товара надлежащего качества.

Покупатель имеет право отказаться от товара надлежащего качества: до момента получения товара в любой момент или в течение 7 дней с момента получения товара. Возврат товара возможен только при одновременном соблюдении Покупателем следующих условий: сохранение товарного вида, бирок, пломб, этикеток и т.д., сохранение потребительских свойств товара, товар не находился в употреблении, наличие документов, подтверждающих факт приобретения товара. Для возврата товара надлежащего качества, Покупатель в установленные сроки должен направить Продавцу требование о возврате товара с приложением самого товара и документов. Такое требование и товар должны быть доставлены Продавцу по его адресу. Если товар будет доставлен с повреждениями, Продавец имеет право не принимать товар и не возвращать деньги. В этом случае претензии Покупатель должен предъявлять транспортной компании, повредившей товар в процессе доставки. Возврат денежных средств (при условии соблюдения Покупателем требований закона о возврате товара) осуществляется в течении 10 банковских дней с момента получения Продавцом соответствующего требования. Возврату подлежит сумма, уплаченная покупателем за товар, за исключением расходов на возврат товара.

### Возврат товара ненадлежащего качества.

Покупатель ОБЯЗАН в момент получения товара вскрыть упаковку и проверить товар на наличие внешних дефектов. В случае обнаружения таковых, должен быть составлен АКТ в двух экземплярах (в котором перечислены ВСЕ недостатки) подписанный представителем Транспортной компании (Доставщика) и Покупателем. Без данного АКТА претензии по дефектам, которые могут быть обнаружены простым визуальным осмотром, не принимаются. Покупатель, обнаруживший брак в товаре по своему усмотрению может потребовать: замены товара на аналогичный или на другой товар с перерасчетом цены, уменьшить стоимость товара соразмерно недостаткам, устранить недостатки (возместить расходы на такое устранение), вернуть товар продавцу с возвратом уплаченных денежных средств. Адрес для предъявления претензий: Самарская обл. г. Тольятти ул. Вокзальная 102-а. Все претензии принимаются исключительно в письменном виде.

телефон технической службы поддержки

8 (800) 555 20 90

(звонок по России бесплатный)

[www.ptuning.ru](http://www.ptuning.ru)

ссылка на видео инструкцию:

<http://www.youtube.com/user/theptgroup>