



RENAULT
Passion for life

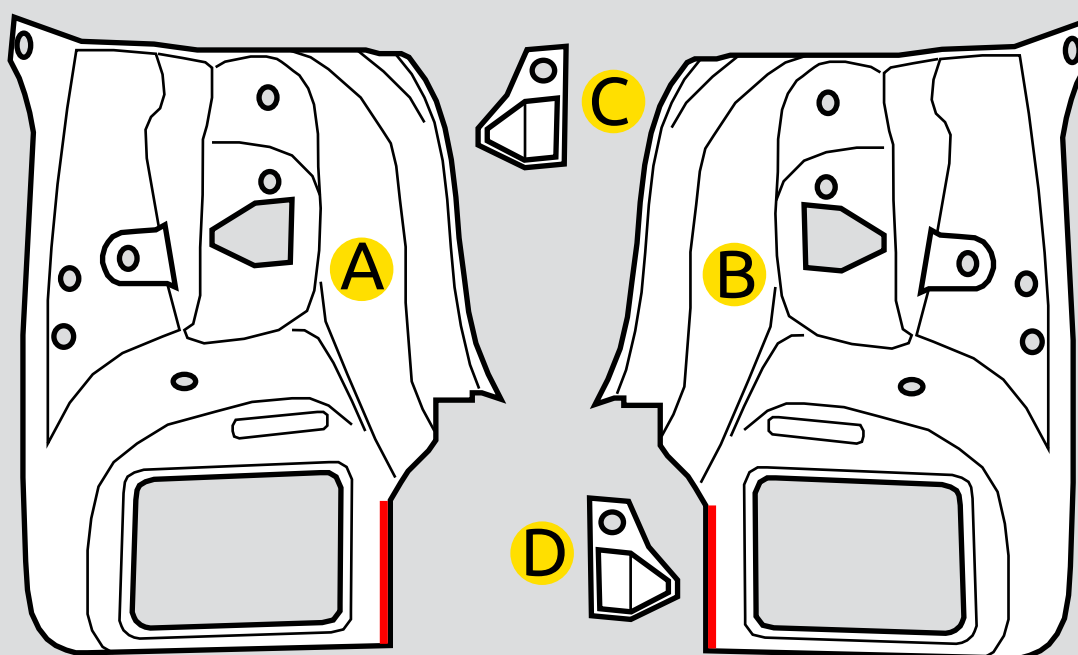
Инструкция по установке

**Renault
LOGAN 2**

**Внутренняя облицовка задних фонарей
7711813457**

Комплектация

- A) Внутренняя облицовка заднего фонаря правая - 1 шт.
- B) Внутренняя облицовка заднего фонаря левая - 1 шт.
- C) Крышка правая - 1 шт.
- D) Крышка левая - 1 шт.
- E) Активатор адгезии - 1 шт.



Требования к установке:

- Данные детали устанавливаются перед установкой наклейки в проём багажника (7711813456);
- Не устанавливать изделие на другую марку и модель автомобиля;
- Не устанавливать изделие в места не предусмотренные данной инструкцией;
- Не стучать по изделию металлическими и другими твердыми предметами;
- Не использовать клеи, смазки, активаторы адгезии и другие вещества, не оговоренные в инструкции к данному изделию;
- Выполнять установку изделия строго руководствуясь данной инструкцией по установке.

Требования к эксплуатации:

- Не протирать изделие кислотными, щелочными растворами и абразивными средствами.

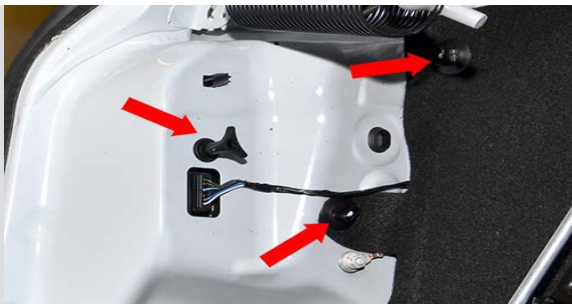
Подготовьте автомобиль для монтажа детали:

- отогните уплотнитель по периметру багажного проема.
- ! Внимание !** Под уплотнителем содержится белая мастика, которой можно испачкаться.



ШАГ 1

- руками открутите крепежные пластиковые барашки (показаны красными стрелками) и отогните ворс.
- нанесите активатор адгезии в места прилегания скотча.
- снимите защитную пленку с двухсторонней ленты на небольшом участке и загните перпендикулярно ленте наружу детали.



ШАГ 2

- проложите провода между выштамповками и закрепите их кусочком скотча (показано красным пунктиром).
- приложите внутреннюю облицовку фонарей, совместив шпильки с отверстиями в детали.



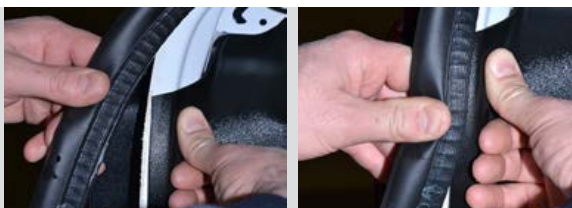
ШАГ 3

- проложите ворс и закрепите его крепёжными пластиковыми барашками (показаны красными стрелками).
- удалите полностью защитную плёнку и зафиксируйте деталь на автомобиле.
- прикрутите крышку пластиковым барашком.



ШАГ 4

- наденьте уплотнитель проема багажника таким образом, чтобы он закрывал собой край внутренней облицовки фонарей.



ШАГ 5

- повторите шаги с 1 по 4 для другой стороны автомобиля.



ВНИМАНИЕ! При ежедневной эксплуатации автомобиля (особенно в демисезонное время), на пластиковых деталях возможно появление белёсого налёта. Для предотвращения этого, после каждой мойки автомобиля рекомендуется применять средства для ухода за наружным черным пластиком, либо полироль для пластика с эффектом чернения.